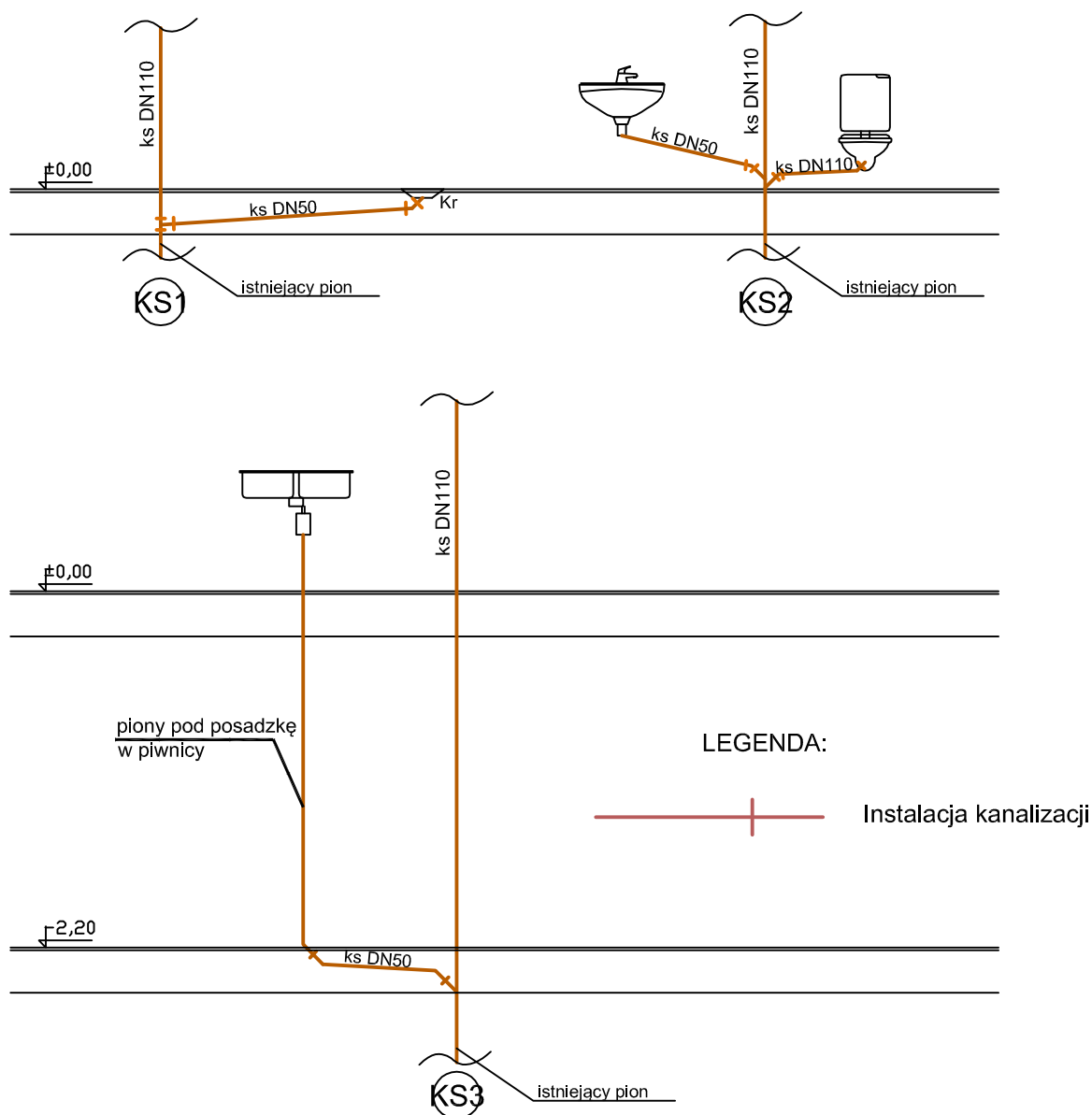


ROZWINIĘCIE INSTALACJI KANALIZACJI SKALA 1:50



TEMAT	PRZEBUDOWA – ADAPTACJA POKOI STUDENCKICH DLA OSÓB NIEPEŁNOSPRAWNYCH RUCHOWO W DOMACH STUDENCKICH POLITECHNIKI RZESZOWSKIEJ: DOM STUDENCKI "IKAR"				
ADRES	DOM STUDENCKI "IKAR", UL. AKADEMICKA 6, 35-084 RZESZÓW POŁOŻONY NA DZIAŁCE O NR EWID. 1775 / 91 OBR. 207, GMINA RZESZÓW, POWIAT RZESZOWSKI				
INWESTOR	POLITECHNIKA RZESZOWSKA, UL. POWSTAŃCÓW WARSZAWY 12, 35-959 RZESZÓW				
NAZWA RYSUNKU	ROZWINIĘCIE INSTALACJI KANALIZACJI				
FAZA-ARCHITEKTURA	PROJEKT WYKONAWCZY				
PROJEKTANT:	MGR INŻ. TOMASZ WÓJTOWICZ uprawnienia budowlane – projektant instalacji sanitarnych, specjalność instalacyjno-inżynieryjna, projektant sieci wodociągowych i kanalizacyjnych i ciepłych uzbrojenia terenu upr. nr LUB/0001/PWOS/11			PODPIS	
SPRAWDZIŁ:	MGR INŻ. JANUSZ MOKRZYCKI uprawnienia budowlane – projektant instalacji sanitarnych, specjalność instalacyjno-inżynieryjna, projektant sieci wodociągowych i kanalizacyjnych i ciepłych uzbrojenia terenu upr. nr PDK/0032/POOS/04			PODPIS	
DATA	SIERPIEŃ 2018	SKALA	1:50	NR RYS.	2